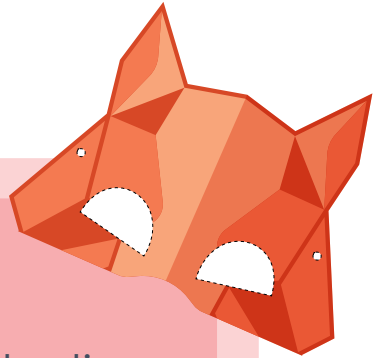




Crea la tua maschera da Drago o da Lupo

Con **Janod**[®]



Passo 1

Stampa i due fogli da tagliare

Passo 2

Taglia seguendo
la linea tratteggiata

Passo 3

Passa il cordino in entrambi
i buchi ai lati della maschera

Passo 4

Indossa la maschera
ed assicurala dietro la testa
con un nodo

