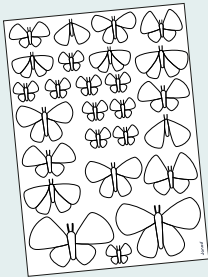


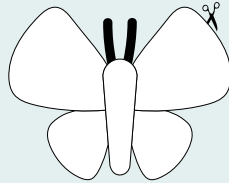


Dekoriere deinen Schmetterlingszweig mit Janod®

1



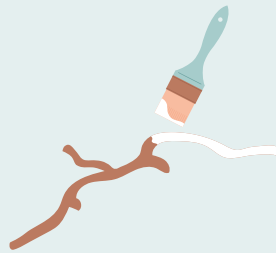
2



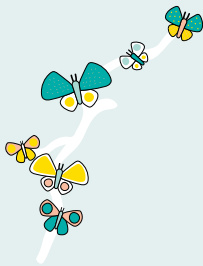
3



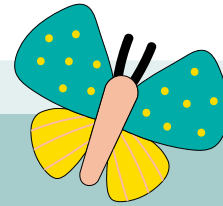
4



5



6



Schritt 1

Lass die Blätter von einem Erwachsenen ausdrucken

Schritt 2

Schneide alle Schmetterlinge aus und male sie aus

Schritt 3

Fülle ein Glas mit Sand oder Erde

Schritt 4

Nimm einen Zweig und bemale ihn weiß

Schritt 5

Klebe die Schmetterlinge auf den Zweig

Schritt 6

Stecke den Zweig in den Topf und fertig!

