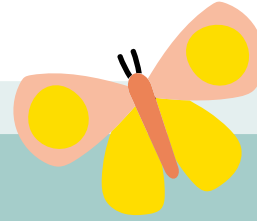




Erstellt eure Muttertagskarte

Mit **Janod**[®]



1



2



3



4



5



6



Schritt 1

Bittet einen Erwachsenen,
die Blätter auszudrucken

Schritt 2

Schneidet die Karte aus und klebt die
beiden Hälften zusammen

Schritt 3

Faltet die Karte in der Mitte

Schritt 4

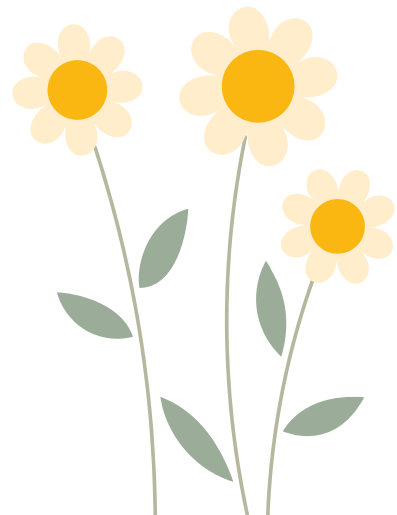
Bringt doppelseitiges Klebeband auf
den Schmetterlingssilhouetten an und
klebt sie fest

Schritt 5

Die Elefanten mit doppelseitigem
Klebeband aufkleben
(für den 3-D-Effekt)

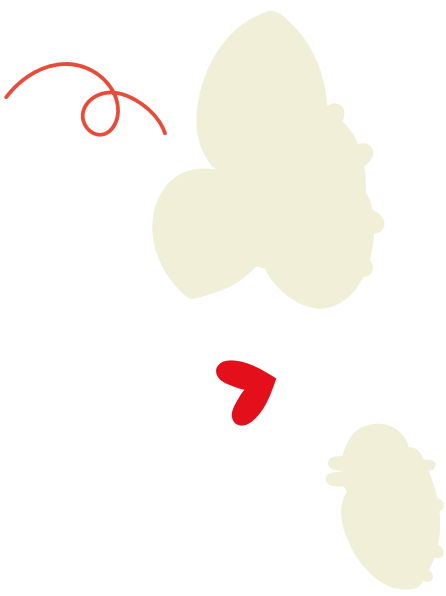
Schritt 6

Schreibt einen Gruß an deine Mama
hinein. Zeichne ein schönes Bild und
klebe die restlichen Bilder auf





Alles Gute zum
Muttertag!



Alles Gute zum
Muttertag!

Handwriting practice lines consisting of ten horizontal lines.



